



Насадка для прерывания привычки у детей сосать палец «Доктор ТАМБ» (Dr. Thumb)

Состав комплекта:

- Насадка из высококачественного силикона – 1 шт. Размеры насадки: Small (маленькая - для возраста от 12-ти до 36-ти месяцев) и Large (большая - для возраста от 3-х до 7-ми лет)
- Ремень крепления на руку – 2 шт
- Пластиковая коробка для хранения – 1 шт
- Инструкция по применению – 1 шт

Описание:

Насадка для прерывания привычки у детей сосать палец «Доктор ТАМБ» (Dr. Thumb) предназначен для детей в возрасте от 12-ти месяцев до 7-ми лет. Комплект состоит из силиконовой насадки на палец, двух ремней и коробки для хранения. Насадка изготовлена из высококачественного прозрачного силикона, не имеющего вкуса и не впитывающего запаха. Силикон гипоаллергенен и хорошо стерилизуется, не вступает в химическую реакцию со слюной. Благодаря канавкам с внутренней стороны насадки, удается избежать образования вакуума при сосании пальца, что делает возможным естественное и плавное прерывание привычки сосать палец.

Инструкция по применению:

Комплект для прерывания привычки у детей сосать палец «Доктор ТАМБ» (Dr. Thumb) надевается ребенку в соответствии со Схемой крепления настоящей инструкции (см. ниже). Носить насадку «Доктор ТАМБ» необходимо в то время, когда ребенок привык сосать палец. Если ребенок сосет палец в течении всего дня и ночи, то носить насадку лучше постоянно. Положительный эффект достигается в среднем за 2-4 недели использования насадки.

В случае если Ваш ребенок регулярно снимает насадку, есть несколько вариантов изменения фиксации насадки: 1) Регулирование длины и натяжения ремня 2) Перенос крепления ремня на верхнюю переднюю петлю насадки 3) Регулирование фиксации насадки путем изменения положения крепления пластикового держателя ремня насадки. С дополнительными вариантами фиксации насадки можно ознакомиться в видеоматериале на web-странице www.dr-thumb.ru/faq.html.

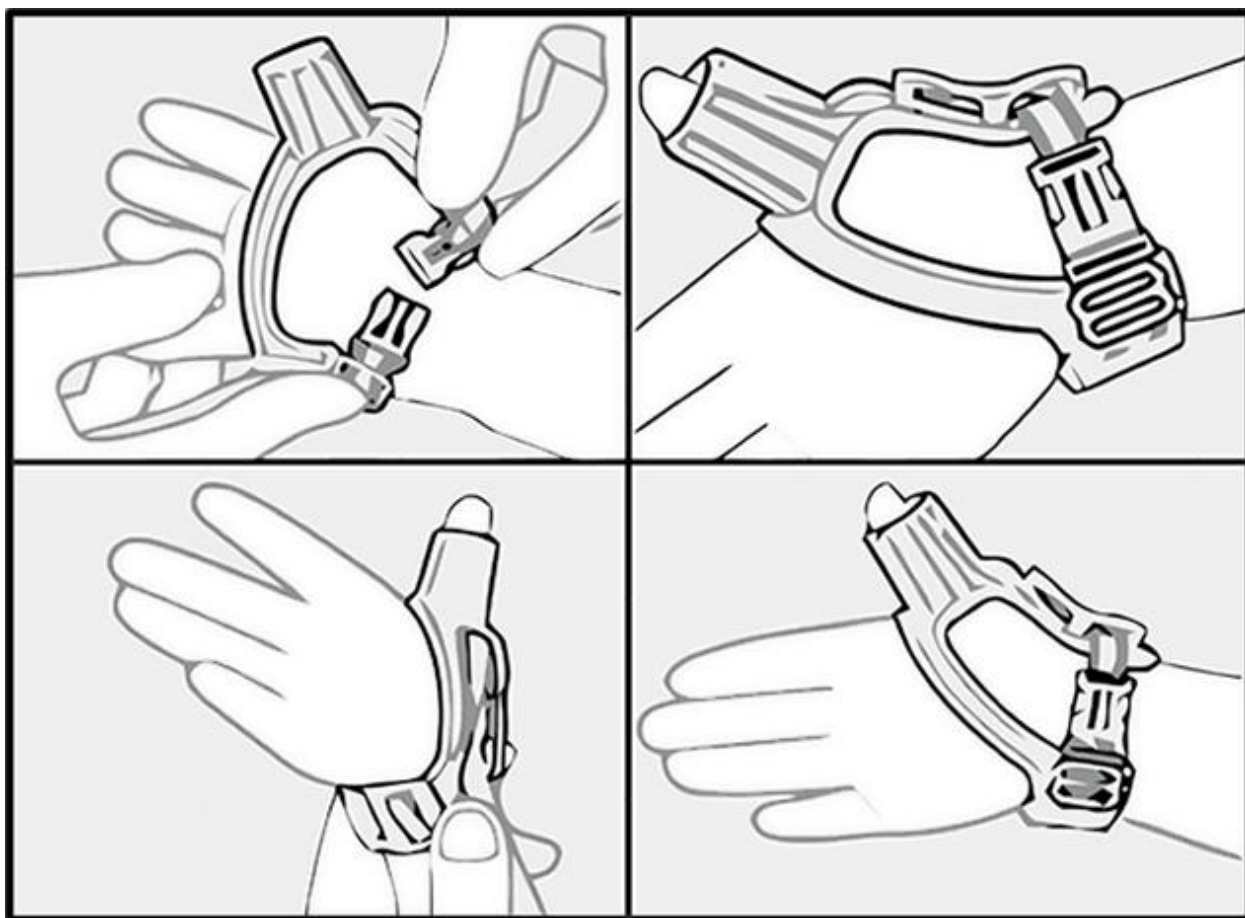
Внимание! - Не использовать на улице при температуре ниже 10 градусов.

Размеры насадки:

Small (маленькая для возраста от 12-ти до 36-ти месяцев)

Large (большая для возраста от 3-х до 7-ми лет)

Схема крепления насадки Dr. Thumb:



Правила ухода и эксплуатации:

- Перед первым употреблением тщательно вымойте насадку;
- Регулярно и тщательно промывайте насадку перед каждым использованием;
- Держите насадку в специальной коробке для хранения;
- Внимательно читайте инструкцию по применению.

Эксклюзивный дистрибьютор в РФ: ООО «Макинтех», 115035, Москва, Садовническая ул. 80/2, стр.5. Телефон –8 (495) 532-65-52

Производитель: Geointer Korea Inc.

Адрес - 3rd., WoochangBldg., 455-8, Sungnae-Dong, Kangdong-Gu, Seoul, Korea 134-031