

JAPAN
GALS

Серия
Natural Mask
Серия Натуральных Масок

Серия Натуральных Масок

Натуральные маски в уникальном сочетании компонентов созданы для совершенного ухода за вашей кожей. Благодаря своему составу, они прекрасно подходят для ежедневного использования и что немаловажно, для любой возрастной категории. Чтобы ваша кожа сияла здоровьем, Вам потребуется всего 5-10 минут в день для ухода за ней. Маски очень просты в применении, а после их использования лицо не требует дополнительного умывания.

Состав, входящий в сыворотку и пропитывающий маску проникает глубоко в кожу, успокаивая и увлажняя ее изнутри. Так же у маски имеются специальные кармашки для проработки зоны в области глаз. В серию входят маски с экстрактами фруктов, алоэ, розы и жемчуга.



Курс натуральных масок для лица с фруктовыми экстрактами

Маски глубоко увлажняют, тонизируют, очищают и восстанавливают кожу

30 шт

Экстракт манго, черимойа, мангостина, личи, киви, клубники, апельсина, граната, маракуйя, черешни. Великолепно питает, увлажняет, тонизирует, препятствует разрушению коллагена и является преградой образования свободных радикалов, предотвращает преждевременное старение кожи, восстанавливает защитный липидный слой.

Серия Натуральных Масок

Курс натуральных масок для лица с экстрактом розы

Маски глубоко увлажняют, тонизируют и очищают кожу

30 шт / 7 шт

Уникальное сочетание плаценты и экстракта розы. Экстракт плаценты успокаивает кожу, улучшает цвет лица, глубоко увлажняет и защищает кожу от негативных факторов окружающей среды. Розовая вода очищает кожу, при жирной коже, действует в качестве тоника, контролируя выделение жира, на чувствительную кожу оказывает охлаждающий эффект и делает ее более гладкой.



Курс натуральных масок для лица с экстрактом алоэ

Маски глубоко очищают, увлажняют и защищают кожу

30 шт / 7 шт

Уникальное сочетание экстракта алоэ-вера и гиалуроновой кислоты. Гиалуроновая кислота способствует увеличению содержания "свободной" воды в роговом слое, а также создает эффект "дополнительной влажности". Экстракт алоэ-вера увлажняет и питает, восстанавливает и защищает, очищает и нормализует обменные процессы.



Курс натуральных масок для лица с экстрактом жемчуга

Маски повышают эластичность, разглаживают морщины и питают кожу

30 шт / 7 шт

Уникальное сочетание коллагена и экстракта жемчуга. Коллаген, входящий в состав масок глубоко увлажняет кожу, повышает ее упругость и эластичность. Экстракт жемчуга повышает эластичность кожи, разглаживает мелкие морщины, увлажняет, способствует регенерации кожи и улучшает цвет лица.

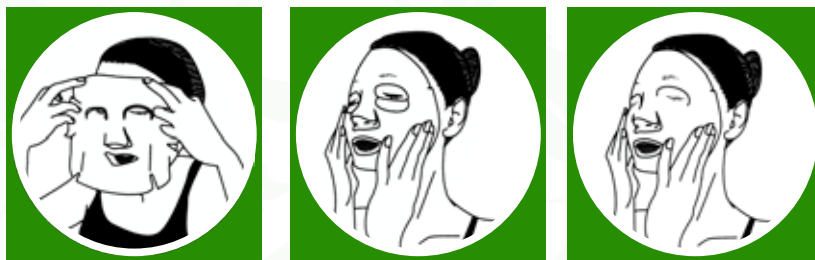


Особенности серии

Серия натуральных масок для лица создана на основе уникального сочетания компонентов с шелковой эссенцией, благодаря которой питательные вещества проникают в глубокие слои кожи, питая ее изнутри.

Способ применения

Расправить маску. Плотно приложить к чистому лицу. Держать в течение 10-15 минут. При использовании маски на глаза веки следует держать закрытыми. Для особо тщательной проработки зоны под глазами сложите специальную накладку два раза. После применения маски лицо не требует дополнительного умывания.



Способ хранения

Держать в недоступном для детей месте. Хранить при комнатной температуре. Не рекомендуется хранить открытую упаковку под воздействием прямых солнечных лучей.

Меры предосторожности

Аллергические реакции возможны только в случае индивидуальной непереносимости отдельных компонентов. При покраснении, зуде, раздражении, прекратить применение продукта и проконсультироваться со специалистом. Не использовать при открытых ранах и опухолях. В целях гигиены следует использовать маску только один раз. Рекомендуется доставать маску из упаковки чистыми руками.