



GINZA CLASSIC

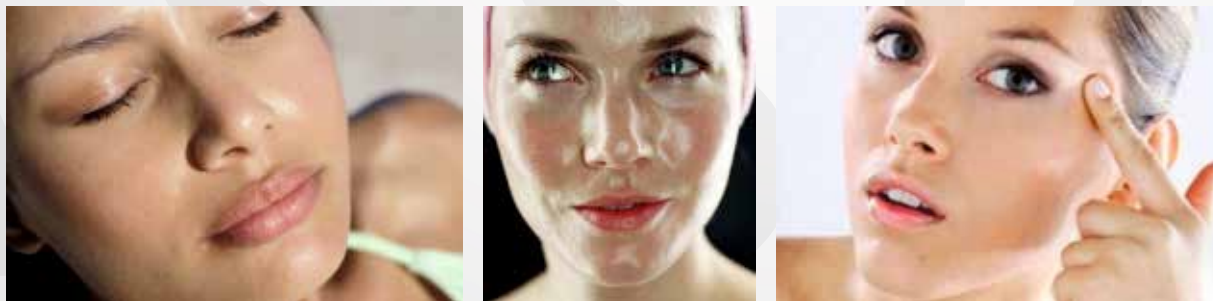
Матирующие салфетки



ИДЕАЛЬНЫЙ ТОН ЛИЦА

Идеальный тон лица – мечта каждой девушки.

Многие недовольны состоянием своей кожи, и одной из главных проблем является чрезмерная секреция сальных желез, из-за чего кожа приобретает неприятный блеск и становится жирной.



МАТИРУЮЩИЕ САЛФЕТКИ GINZA CLASSIC

Есть различные способы в решении проблемы жирного блеска, но самым простым и удобным средством являются матирующие салфетки.

JAPONICA представляет матирующие салфетки **GINZA CLASSIC**, которые избавляют кожу от жирного блеска, не повреждая макияж, скорее улучшая его, придавая коже ощущение свежести и матовый тон.



ОСОБЕННОСТИ GINZA CLASSIC

- Помимо полезных качеств для кожи, салфетки находятся в удобной компактной упаковке, которую запросто можно брать с собой.
- Рулонная форма позволяет использовать салфетки экономно. Длина рулона - 7 метров, которого хватает более чем на 100 применений.
- Салфетки не содержат пудры, а значит не забивают поры и не создают эффект «маски» на лице.
- Устраняют жирный блеск, придавая ощущение свежести.
- Идеальный матовый тон кожи благодаря бумаге, обработанной по уникальной японской технологии.

